



ATS1170

Leser-Schnittstelle für Wiegandleser (Eintür-Controller)

ATS1170 Eintür-Controller

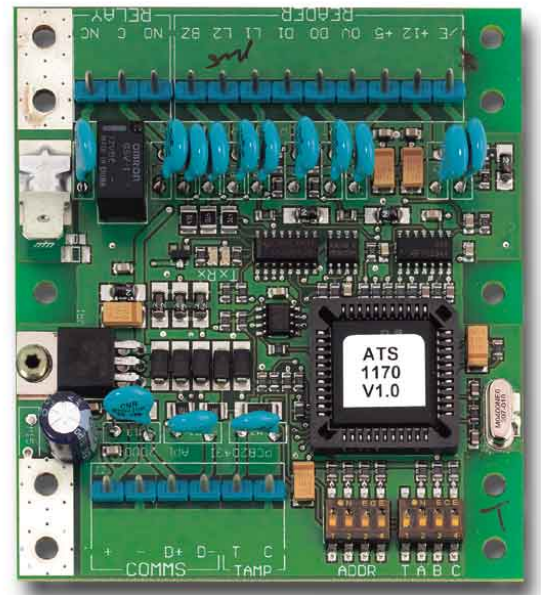
Das ATS1170 Interface ist ein Eintür-Controller mit integrierter Schnittstelle für Wiegandleser. Das Gerät wird auf dem RS485 Systembus wie ein Bedienteil von der Zentrale oder 4-Türcontroller abgefragt und muß wie ein Bedienteil ohne LCD-Anzeige konfiguriert werden.

Offline-Modus

Für spezielle Anwendungen kann die Einheit in einem begrenztem Offline-Modus mit einem externen 12 VDC Netzteil betrieben werden. In diesem Offline-Modus steht eine Datenbank für 20 Benutzer zur Verfügung.

Ein/Ausgänge

Für Zutrittsanwendungen ist auf der Platine ein Eingang für einen "Türfreigabetaster" und ein potentialfreies Relais für die Ansteuerung eines Türöffners vorgesehen.



Standardleistungsmerkmale

- Eintür-Controller mit Offline-Datenbank für 20 Benutzer
- Die Abfrage auf dem RS485 Systembus erfolgt wie bei Bedienteilen
- Ermöglicht die Anschaltung von Wiegand-Lesern
- Offline-Betrieb mit externem 12 VDC Netzteil möglich
- 1 Eingang für manuellen Türfreigabetaster auf Platine
- 1 Relais für Steuerung des Türöffners auf Platine

ATS1170

Leser-Schnittstelle für Wiegandleser (Eintür-Controller)

Technische Daten

Versorgungsspannung	10.5 - 13.8 VDC
Stromaufnahme	45 mA (keine Leser angeschaltet)
Versorgungsspannung für Leser	5 V / 12 V - 100 mA max. für Leser
Max. Anzahl pro Zentrale anschaltbar	15
Max. Entfernung von Zentrale	1.5 km
Empfohlener Kabeltyp	WCAT 52/54 oder equivalent
Kompatible Formate an EMZ	Wiegand 26 bits - Magnetkarte
Kompatible Formate an 4-Tür Controller	Siehe Datenblatt 4 Tür-Controller
Abmessungen Platine (B x H)	90 x 80 mm
Betriebstemperatur	0° to +50°C

Bestellinformation

Artikel Nr.	Beschreibung
ATS1170	Leser-Schnittstelle für Wiegandleser (Eintür-Controller) für die Zentralen ATSxx04, um bestehende Leser mit Wiegandformat zu adaptieren
ACI711	Hitag I Leser, im kompakten Gehäuse, Innen/Aussenmontage in Verbindung mit Schaltdose, ca. 10cm Lesereichweite
ACI712	Hitag I Leser, im formschönen Gehäuse, Innen/Aussenmontage, Aufputzmontage, ca. 17cm Lesereichweite, silber

